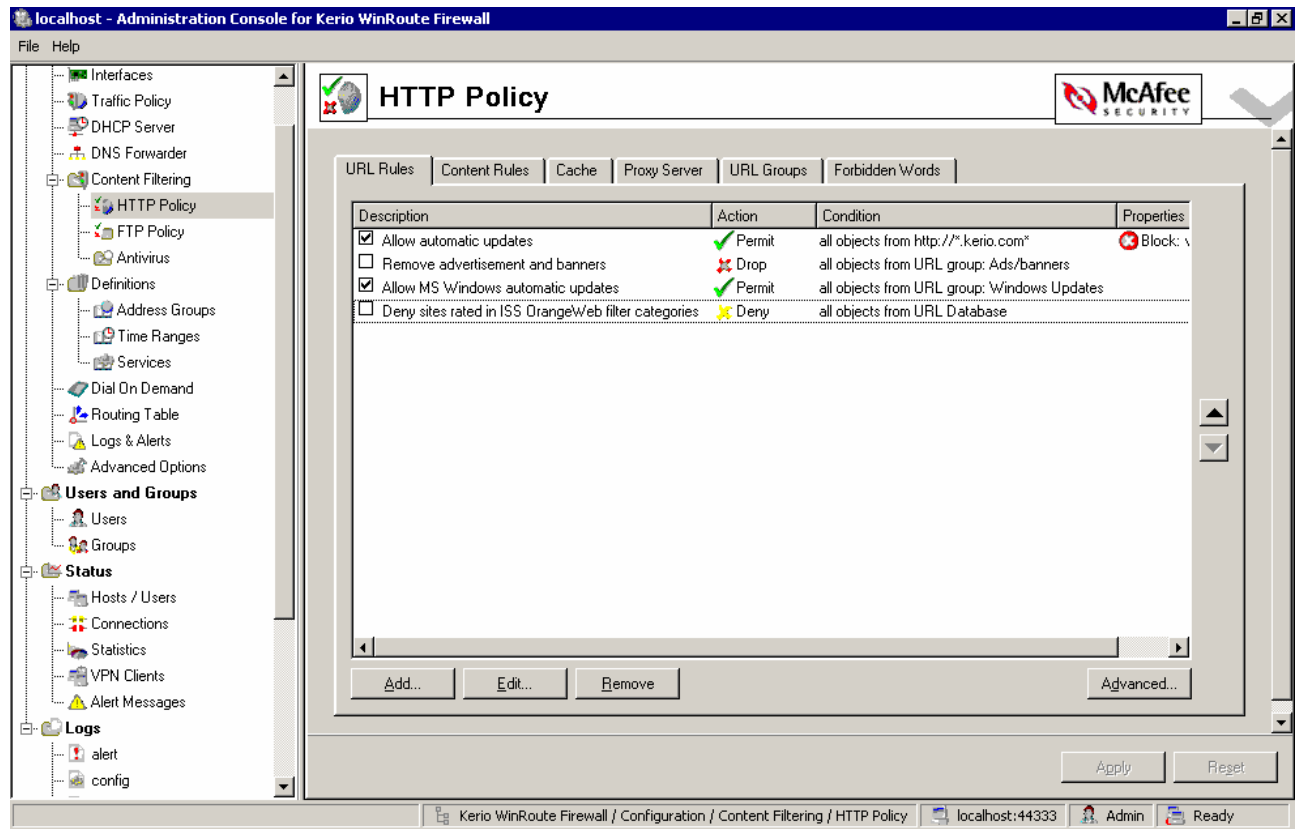


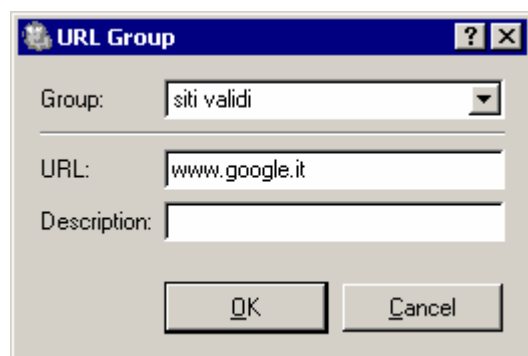
Kerio Winroute Firewall 6 – Limitare la navigazione web

Dalla Consolle di amministrazione, clic su http Policy.

Nella parte destra clic su URL Group, quindi sul pulsante Add.

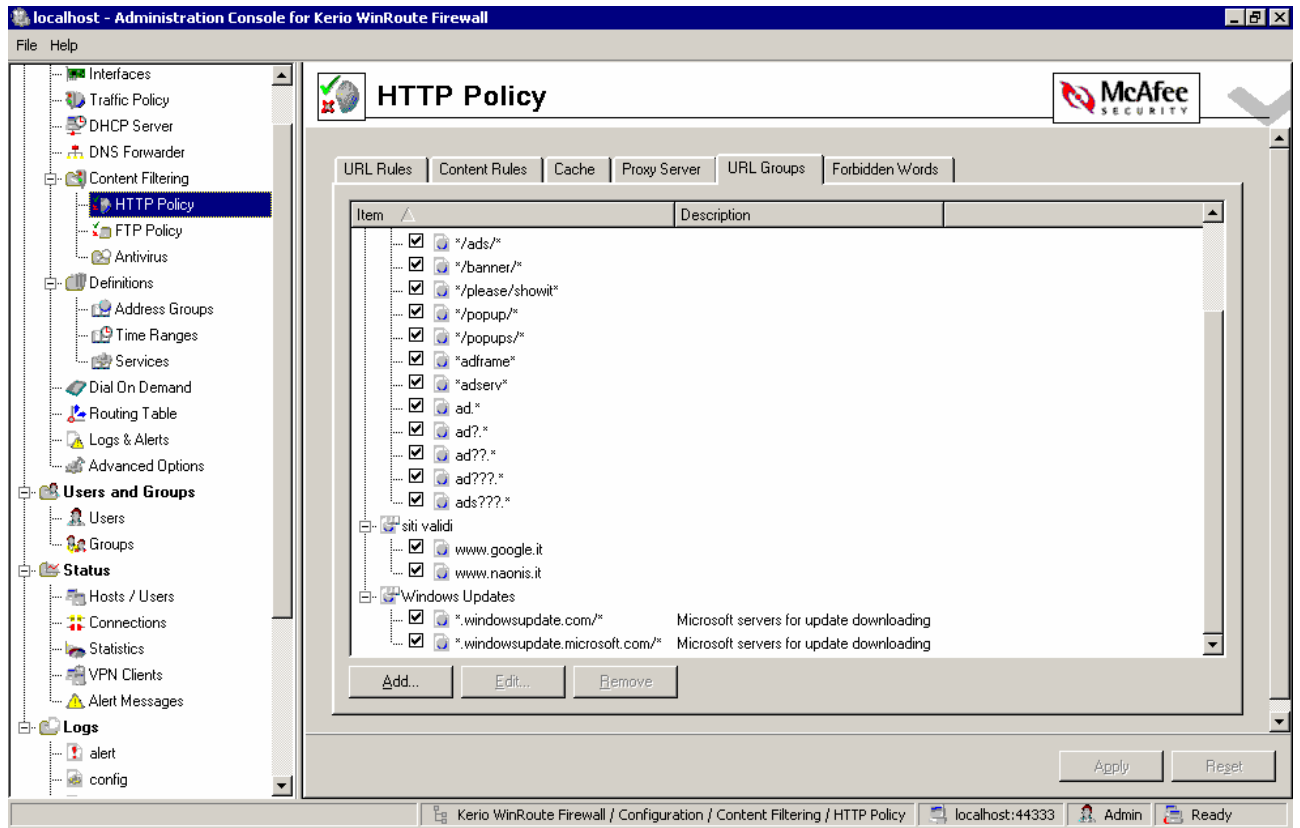


Creare un gruppo denominato, ad esempio "siti validi" ed inserire il primo sito visitabile, ad esempio www.google.it .



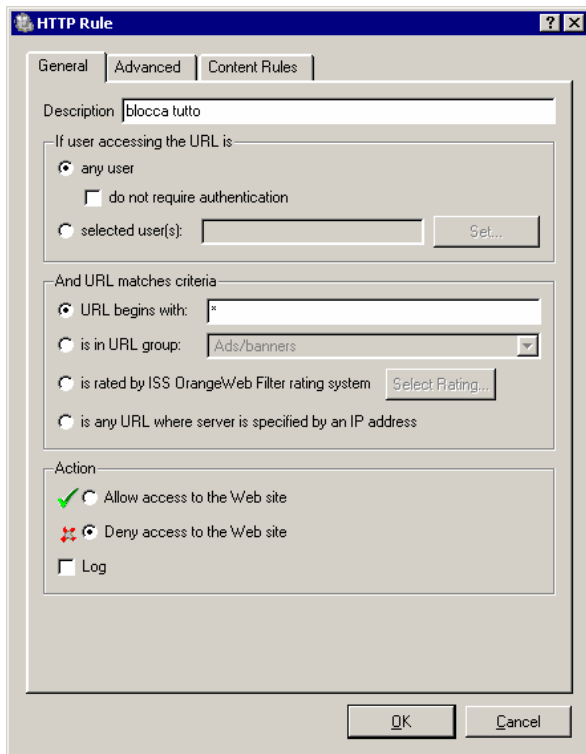
Procedere premendo ancora Add ed aggiungere via via tutti i siti visitabili. Assicurarsi che il segno di spunta compaia nel riepilogo.

Al termine cliccare sul pulsante Apply.



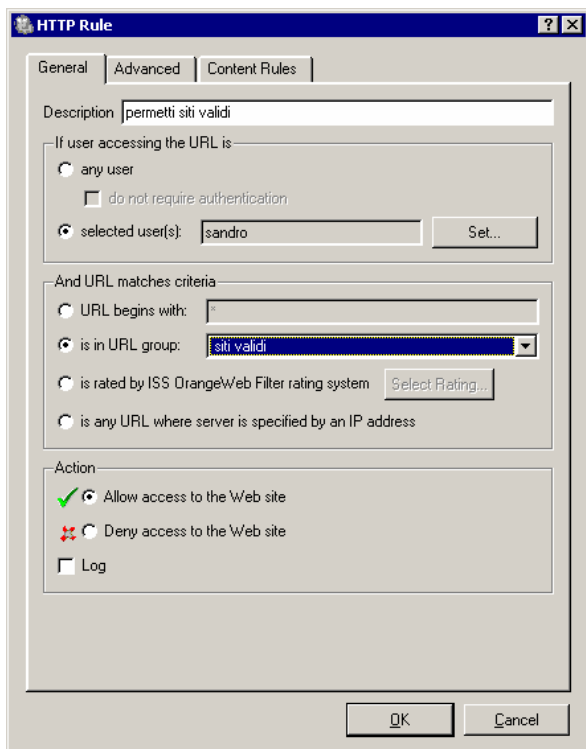
Cliccare ora sulla scheda URL Rules e cliccare su Add.

Creare una nuova regola che blocchi tutti i siti come nella schermata che segue.



Per confermare cliccare su OK.

Cliccare ancora su Add per creare una regola che consenta la navigazione sui siti validi agli utenti desiderati come nella finestra seguente. Al termine confermare con OK.



Assicurarsi che la regola "blocca tutto" sia l'ultima dell'elenco.

Applicare le nuove regole con Apply.

Le regole possono essere abilitate o disabilitate aggiungendo o eliminando il segno di spunta nella prima colonna e cliccando ogni volta su Apply.

